



SUSCRÍBASE AHORA
48€/AÑO EN PAPEL
18€/AÑO DIGITAL

Buscar

Leonardo Martins, asesor global de CUFA: "CUFA es el brazo social del gobierno de Brasil"

ACCIÓN SOCIAL, ONG, PROFESIONALES, RSC | NOV - DIC 2012

0

7

12

0

¿El impacto que genera CUFA en la sociedad es tan fuerte como el apoyo institucional que recibe?

¿Qué entiende usted por "tecnología social"?

Muchas empresas están financiando iniciativas, pero luego las aulas están vacías de gente. Esta es la primera etapa de la tecnología social de CUFA. La siguiente consiste en mantener una relación muy próxima con gobiernos y empresas aportando valor y dejando muy claro siempre que nuestro foco de atención está en las propias personas que padecen necesidades.

¿Están encontrando tantas ayudas en su expansión por otros países?

De momento, no tenemos tanto apoyo como en Brasil, a excepción de los proyectos en Estados Unidos, donde nuestro equipo se ha sentido respaldado por el gobierno de allí. Yo estaría encantado de lograr un apoyo similar en el caso de España, desde luego. Actualmente, nuestra expansión está centrada en países como México, Italia, Alemania, Estados Unidos, Austria, Argentina y Paraguay, entre otros.

En su programa para el desarrollo y la integración, CUFA defiende las medidas preventivas frente a las reactivas. ¿Por qué?

Para empezar, el coste económico es mucho mayor cuando se aplican medidas reactivas o prohibitivas. Pensemos que el precio que está pagando el gobierno de Brasil por muchos de estos programas es de cientos de millones de dólares. Danos parte de ese dinero y desde CUFA podremos desarrollar proyectos que eviten esas situaciones de riesgo más adelante. Y además está el coste social, que es muy difícil de medir.

Si tenemos en cuenta el esfuerzo que supone generar cambios sociales efectivos en generaciones y generaciones de personas, creemos que deben prevalecer las medidas preventivas.

CUFA evita que muchos jóvenes acaben en manos del narcotráfico. ¿Qué seguimiento se hace después, cuando van creciendo?

Puedo ofrecer algún ejemplo de los buenos resultados de uno de nuestros proyectos: a su término el 25% de los chicos involucrados acabó trabajando en el mundo audiovisual. Este dato lo sabemos porque Red de Globo, una de las mayores cadenas de comunicación del mundo, nos informa de que estos jóvenes están trabajando actualmente con ellos. Muchos otros que han pasado por nuestras iniciativas se quedan a trabajar con nosotros.

De esta manera, CUFA se alimenta, digamos, de estos chicos. Son colaboradores formados por nosotros y están contraindicados por la organización. Es como un proceso de producción: vamos asignando un lugar a estos jóvenes desde el momento en que empiezan su formación con CUFA, se van ilusionando con los proyectos y pasan a formar parte de la plantilla. Llevar un seguimiento del 100% de los chicos que pasan por CUFA es muy difícil, obviamente.

¿Cómo reaccionan las nuevas clases acomodadas de Brasil ante el fenómeno de la exclusión social?

Mientras que el gobierno y el empresariado del país están respaldando los programas de manera clara, no es tan evidente el apoyo de las clases medias y acomodadas, quizá porque aún no hemos incidido demasiado en este punto. Las clases altas de Brasil aún no están sensibilizadas con el problema de la marginalidad. Si saben que el amigo, o el pariente, se blindó el coche por miedo a ser atracado, pero no se implican en el problema. En Brasil existe mucho dinero circulando, pero poca involucración de aquellas clases con poder adquisitivo, de momento.

¿Es imaginable que el fenómeno de las favelas, con la envergadura que tiene en Brasil, pueda darse en España?

Espero que no. Es como una olla a presión. Si nos damos cuenta a tiempo de que puede explotar y tomamos medidas, no ocurrirá. Si hacemos lo mismo que en Brasil –dejar que la situación siga evolucionando– podría suceder aquí también.

Por Nuria García

Leer también:

Las periferias urbanas como motor de desarrollo

★★★★★ (1 votos, media: 5,00 sobre 5)

1 COMENTARIO

Monica dice:
25 febrero 2013 en 23:45
Buena tarde me gustaría conocer mas sobre la fundacion y como me podrian apoyar en el fortalecimiento de un programa social.

DEJA TU COMENTARIO

Nombre (obligatorio)

Email (no se mostrará) (obligatorio)

Página web

TRACKBACKS

Añadir Trackback



NOTICIAS RELACIONADAS

La responsabilidad social... compartida

Innovación e impacto medioambiental

La responsabilidad sobre las tallas está demodé

El peligro de las modas: el sandblasting

Moda y RSC, tejendo compromisos

SUSCRÍBETE A NUESTRO BOLETÍN

Escribe tu Email

Ver boletines anteriores >

PALABRAS CLAVE DESTACADOS

acción social Ashoka Asociación Española de Fundaciones BBVA blog buen gobierno crisis discapacidad discapacitados educación empleo emprendedores emprendedores sociales Endesa en el punto de mira energía filantropía finanzas Forética fundaciones Fundación Compromiso Empresarial Fundación Telefónica Innovación social Management Medio ambiente medioambiente microfinanzas Naciones Unidas ONG ONG 2.0 ONL Opinión panorama internacional panorama RSC panorama RSE rendición de cuentas Repsol YPF responsabilidad social corporativa Responsabilidad Social Empresarial RSC RSE sostenibilidad Telefónica transparencia web 2.0

eso es Actitud Azul

DEBATES DE CE EN LINKEDIN

Informes de sostenibilidad ¿lavado de imagen o ejercicio de transparencia?



Transparencia

XII Premio AECA a la Transparencia Empresarial 2013

ASOCIACIÓN ESPAÑOLA DE CONTABILIDAD Y ADMINISTRACIÓN DE EMPRESAS

Modalidad empresas IBEX-35 Participación automática

Modalidad resto de empresas Candidaturas hasta 30 abril 2013

ACCENTURE alto rendimiento. Hecho realidad.

COLABORA AXESOR @KERAS

CON EL APOYO DE SANITARIO BÁSICO

La conversación en **Compromiso Empresarial**

falaRSE falaRSE diario is out! paper://falaRSE/130263...
Top stories today via @Compromiso_Empr @dresponsible @Kerás yesterday · reply · retweet · favorite

CatedraEthos Fundación @GNF.es y F.Repsol entre las 5 que cumplen todos los indicadores de #transparencia, según @Compromiso_Empr diarioreponsible.com/index.php?topt... yesterday · reply · retweet · favorite

Join the conversation

apadrina BOX

Contiene 1 año de apadrinamiento. La vida de un niño/a y la de su comunidad están a punto de cambiar.

COMPROMISO EMPRESARIAL EN FACEBOOK

Entrar Necesitas iniciar sesión en Facebook para ver la actividad reciente de tus amigos.

Con Innovación e impacto medioambiental | Compromiso Empresarial 8 personas recomendó esto.

Con Cuatro apuntes sobre el emprendimiento social | Compromiso Empresarial 7 personas recomendó esto.

Con Moda y RSC, tejendo compromisos | Compromiso Empresarial Una persona recomendó esto.

Plugin social de Facebook

COMENTARIOS RECIENTES

- Cristina en Moda y RSC, tejendo compromisos
- Javier en Moda y RSC, tejendo compromisos
- Javier en Productos financieros altamente tóxicos
- Javier en Siempre nos quedará Telefónica
- Myriam Delgado en La contribución social de la Iglesia: Una revolución silenciosa

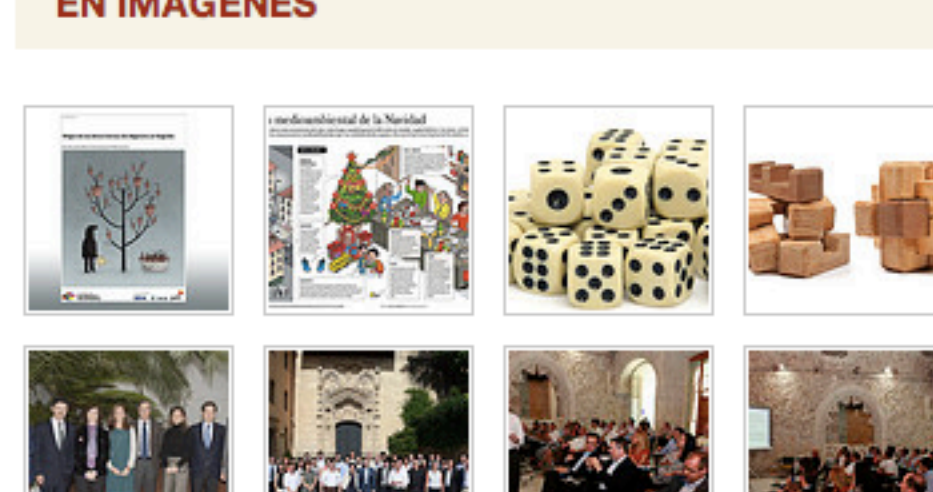
www.2020.ashoka.org

¡Suscríbete! a Compromiso Empresarial

La revista líder en innovación social

48 EUROS ANUALES LA EDICIÓN IMPRESA... Y DIRECTA A SU EMAIL POR 18 EUROS AL AÑO

EN IMÁGENES



ÚLTIMOS NÚMEROS

Marzo - Abril 2013

Enero - Febrero 2013

Noviembre - Diciembre 2012

Septiembre - Octubre 2012

Julio - Agosto 2012

Mayo - Junio 2012

Marzo - Abril 2012

Enero - Febrero 2012

SECCIONES

Editorial

Pildoras

Actualidad

Viajes a la otra orilla

Multimedia

Profesionales

RSC

ONG

Ver todos

Management

Medio ambiente

Opinión

Fundraising

Emprendedores

Empresa/DDHH

Transparencia

Reputación

Reporting

Acción Social

Base de la Pirámide

ONG 2.0

Impacto

Gestión

Rendición de Cuentas

Buen Gobierno

Reporting

Finanzas sociales

Inversiones de Impacto

Microfinanzas

Inversiones Socialmente Responsables

Empleo

Deporte/Acción Social

¿Quieres escribir para Compromiso Empresarial?

